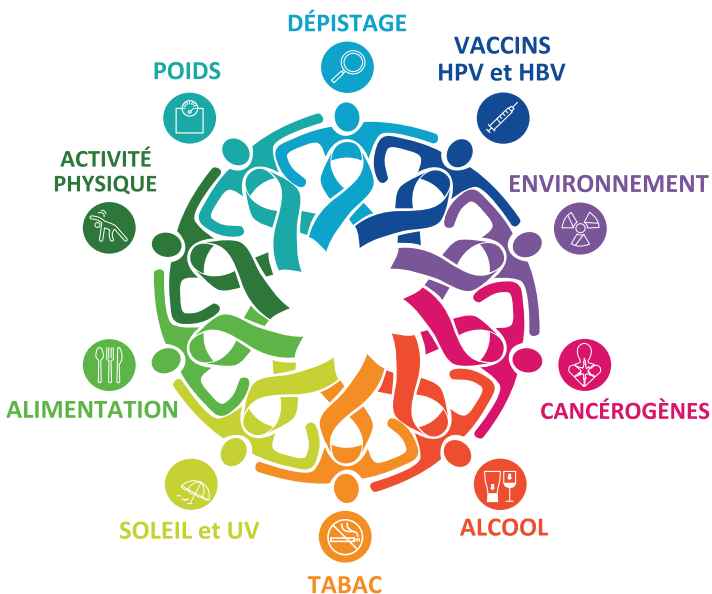


FR

NL











EN

CHIREC - SITE DELTA



Prenez soin de vous !
PRÉVENTION & DÉPISTAGE DES CANCERS
Mettez toutes les chances de votre côté pour rester en bonne santé.

QUELQUES RECOMMANDATIONS DE PRÉVENTION

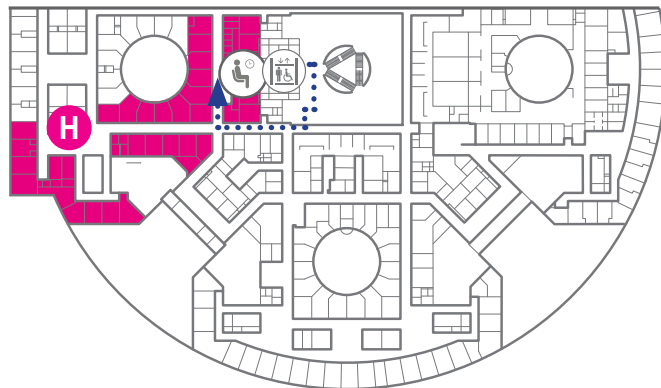
-  Ne pas fumer, ne consommer aucune forme de tabac et éviter l'exposition passive au tabac.
-  Garder un poids de forme.
-  Pratiquer une activité physique suffisante.
-  Adopter une alimentation saine.
-  Limiter sa consommation d'alcool.
-  Éviter une exposition excessive au soleil, utiliser une protection solaire et ne pas utiliser d'appareils de bronzage.
-  Se protéger des substances cancérigènes en respectant les consignes de santé et sécurité.
-  Vérifier les émissions de gaz radon au domicile et prendre des mesures si nécessaire.
-  Vacciner les enfants contre l'hépatite B (nouveau-nés) et contre le virus du papillome humain (HPV) (jeunes filles).
-  Participer aux programmes organisés de ces trois dépistages (au minimum) :
 - cancer colorectal,
 - cancer du sein,
 - cancer du col de l'utérus.

Pour plus d'informations :

<https://www.cancer.be/prevention>
<https://www.who.int/cancer/prevention/fr/>

CLINIQUE PRÉVENTION & DÉPISTAGE DES CANCERS

Étage + 1, aile **H** salle d'attente **H1**



Ascenseurs



Atrium



Salle d'attente **H1**

PRISE DE RENDEZ-VOUS

☎ 02 434 81 15

DEMANDE D'INFORMATIONS

☎ 02 434 46 62

✉ depistage.cancer@chirec.be

Dr Laurence GORDOWER

Médecin coordinateur de la Clinique
Prévention & Dépistage des Cancers

PRÉVENTION & DÉPISTAGE POURQUOI?

À l'heure actuelle, tous les cancers ne peuvent pas être évités. Néanmoins, vous pouvez agir contre le cancer. La prévention permet de réduire d'environ 30% le risque de cancers.

Le dépistage permet de détecter une série de cancers, le plus souvent à un stade précoce, souvent même avant l'apparition de symptômes. Les traitements sont alors plus efficaces et les chances de guérison plus grandes.

Pour certains cancers, le dépistage permet également de déceler des lésions pré-cancéreuses qui peuvent être traitées afin d'enrayer le développement du cancer.

CLINIQUE PRÉVENTION & DÉPISTAGE DES CANCERS

La consultation de la Clinique Prévention et Dépistage des Cancers permet d'établir un profil de risque et de recommander une série d'examens et de consultations spécialisées.

Nos spécificités :

- Consultation ouverte à tous, avec ou sans facteur de risque particulier de cancer.
- Plan de prévention et dépistage personnalisé de qualité et multidisciplinaire, selon le profil de risque de chacun.
- Organisation du 'circuit dépistage' comprenant une série d'examens et de consultations spécialisées.
- Centralisation des résultats et transmission de ceux-ci au(x) médecin(s) traitant(s).
- Objectif d'accessibilité et transparence des coûts.

EN PRATIQUE

MÉDECINS GÉNÉRALISTES
MÉDECINS SPÉCIALISTES
DEMANDE SPONTANÉE
ENTREPRISES, INSTITUTIONS,...



1 1^{ère} consultation 'dépistage des cancers'

- Questionnaire médical standardisé
- Anamnèse : antécédents personnels et familiaux
- Examen clinique
- **Recommandations selon profil de risque**

🕒 1h

2 Circuit dépistage*

- Consultations spécialisées
 - Examens complémentaires
- *Organisé au mieux selon les disponibilités du patient.

3 2^{ème} consultation 'dépistage des cancers'

- Annonce des résultats
- En fonction des résultats :**
- Conseils en matière de prévention
 - Recommandations de suivi ou de prise en charge

🕒 45' - 1h



**Transmission
des résultats au(x)
médecin(s) de votre choix**

Boulevard du Triomphe, 201 - 1160 Auderghem



VOITURE

Accès au parking de l'hôpital via le boulevard du Triomphe, quel que soit le sens de circulation emprunté.

VÉLO

Accès au parking vélos par l'esplanade située au 201 boulevard du Triomphe.

TRAIN

Gares DELTA et ETTERBEEK.

MÉTRO

Ligne 5 (Erasmus - Herrmann Debroux), arrêt DELTA.

BUS

Bus 71 et 72, arrêt TRIOMPHE.

TRAM

Lignes 7 et 25, arrêt gare d'ETTERBEEK.

NL



Pas goed op jezelf!
PREVENTIE & KANKEROPSPORING
Grijp alle kansen aan om
gezond te blijven.

ENKELE AANBEVELINGEN INZAKE PREVENTIE

-  Niet roken, geen enkele vorm van tabak nuttigen en vermijd passieve blootstelling aan tabak.
-  Behoud een gezond gewicht.
-  Zorg voor voldoende fysieke activiteiten.
-  Een gezonde voeding.
-  Beperk uw alcoholconsumptie.
-  Vermijd een buitensporige blootstelling aan zonlicht, gebruik zonnebeschermingsproducten en geen zonnebanktoestellen.
-  Bescherm u tegen kankerverwekkende stoffen en volg de gezondheids- en veiligheidsinstructies.
-  Check uw blootstelling aan radongasuitstoot in uw huis en neem indien nodig maatregelen.
-  Vaccineer kinderen tegen hepatitis B (pasgeborenen) en tegen het humaan papillomavirus (HPV) (jonge meisjes).
-  Neem deel aan deze drie georganiseerde opsporingsprogramma's (minstens):
 - colorectale kanker,
 - borstkanker,
 - baarmoederhalskanker.

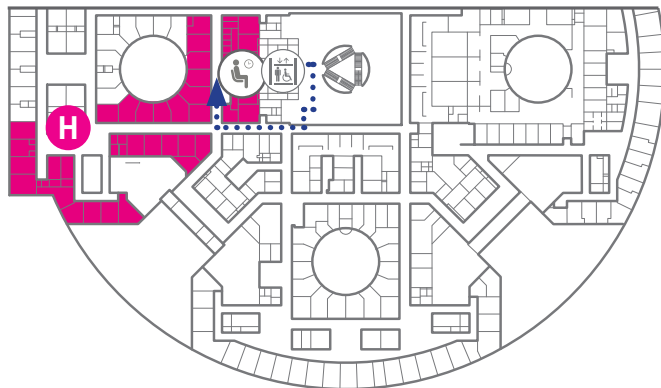
Voor meer informatie :

<https://www.kanker.be/kankerpreventie>
<http://www.who.int/cancer/prevention/en/>

KLINIEK VOOR PREVENTIE & KANKEROPSPORING

Verdieping + 1, vleugel **H**

wachtzaal **H1**



Lift



Atrium



wachtzaal **H1**

AFSPRAAK MAKEN

 02 434 81 15

VRAAG NAAR INFORMATIE

 02 434 46 62

 depistage.cancer@chirec.be

Dr Laurence GORDOWER

Coördinerend arts van de Kliniek voor
Preventie en Kankeropsporing

WAAROM PREVENTIE & OPSPORING?

Vandaag de dag is het niet mogelijk om alle vormen van kanker te vermijden. Toch kan u acties tegen kanker ondernemen. Preventie kan het kankerrisico met ongeveer 30% verminderen.

Door opsporing kunnen verschillende vormen van kanker, vaak in een vroegtijdig stadium, worden opgespoord en dit zelfs voor symptomen opduiken. Behandelingen zijn dan efficiënter en de kansen op genezing veel groter.

Bij sommige vormen van kanker is het ook mogelijk om letsels op te sporen die eventueel tot kanker kunnen leiden. Door deze letsels te behandelen groeien ze niet uit tot kanker.

KLINIEK VOOR PREVENTIE & KANKEROPSPORING

Tijdens een consultatie in de Kliniek voor Preventie en Kankeropsporing kan de arts een risicoprofiel opstellen en een reeks van onderzoeken en gespecialiseerde consultaties aanbevelen.

Wat ons kenmerkt :

- Consultaties voor iedereen, met of zonder een specifieke kankerrisicofactor.
- Kwalitatief en multidisciplinair gepersonaliseerd preventie- en opsporingsplan, volgens uw persoonlijk risicoprofiel.
- Organisatie van het 'opsporingstraject' dat bestaat uit een reeks onderzoeken en gespecialiseerde consultaties.
- Centralisatie van de resultaten en het doorsturen ervan naar de behandelende arts(en).
- Wij streven naar transparante kosten en toegankelijk onderzoek voor iedereen.

IN DE PRAKTIJK

HUISARTSEN
MEDISCHE SPECIALISTEN
SPONTANE AANVRAAG
BEDRIJVEN, INSTELLINGEN,...



1 **1^{ste} consultatie 'kankeropsporing'**

- Gestandaardiseerde medische vragenlijst
- Anamnese: persoonlijke en familiale antecedenten
- Klinisch onderzoek
- **Aanbevelingen volgens risicoprofiel**

🕒 1 uur

2 **Opsporingstraject***

- Gespecialiseerde consultaties
- Aanvullende onderzoeken

*Georganiseerd in functie van de noden van de patiënt.

3 **2^{de} consultatie 'kankeropsporing'**

- Mededeling van de resultaten

In functie van de resultaten:

- Preventieadvies
- Follow-up of behandelingsaanbevelingen

🕒 45' - 1 uur



**De resultaten worden
doorgestuurd naar de arts(en)
van uw keuze**

Triomflaan, 201 - 1160 Oudergem



WAGEN

Toegang tot de parking van het ziekenhuis via de Triomflaan, ongeacht uit welke richting u komt.

FIETS

Toegang tot de fietsparking via de esplanade ter hoogte van de Triomflaan 201.

TREIN

Stations DELTA en ETTERBEEK

METRO

Lijn 5 (Erasmus - Hermann Debroux), halte DELTA.

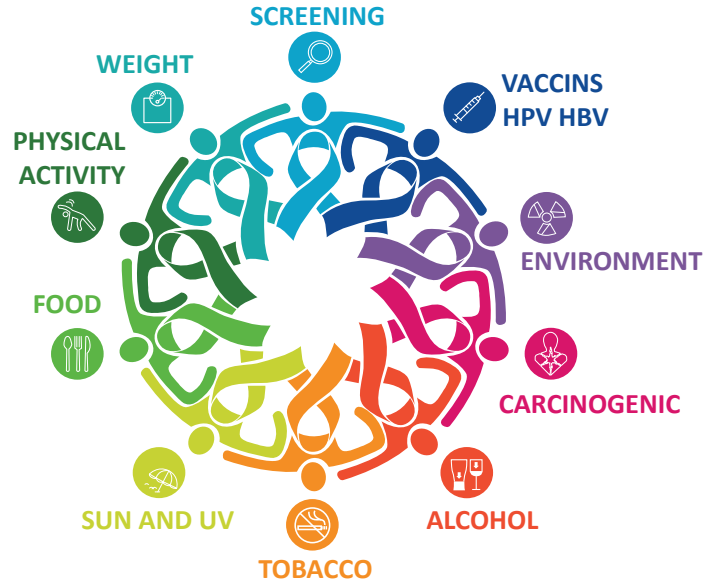
BUS

Bus 71 en 72, halte TRIOMF

TRAM

Lijnen 7 en 25, halte station ETTERBEEK

EN



Take care of yourself!
CANCER PREVENTION & SCREENING
Give yourself the best chance
of remaining in good health.

SOME PREVENTION RECOMMENDATIONS

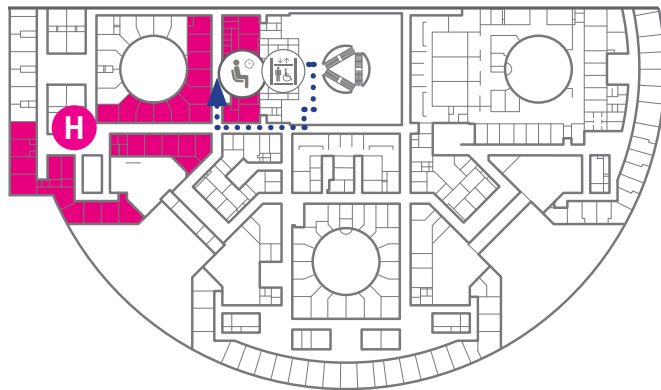
-  No smoking. Do not consume any form of tobacco and avoid passive exposure to tobacco.
-  Maintain a healthy weight.
-  Do enough physical activity.
-  Eat a healthy diet.
-  Limit your consumption of alcohol.
-  Avoid excessive sun exposure, use sunscreen and do not use tanning equipment.
-  Protect yourself from carcinogens by following health and safety instructions.
-  Check your exposure to radon gas emissions in the home, and take action if necessary.
-  Vaccinate your children against hepatitis B (newborns) and against the Human Papilloma Virus (HPV) (young girls).
-  Take part in organised screening programmes for the following three conditions (as a minimum):
 - colorectal cancer,
 - breast cancer,
 - cervical cancer.

More informations :

<http://www.who.int/cancer/prevention/en/>

CANCER PREVENTION & SCREENING CLINIC

Floor + 1, wing **H** waiting room **H1**



Lift



Atrium



waiting room **H1**

MAKE AN APPOINTMENT

☎ 02 434 81 15

REQUEST INFORMATION

☎ 02 434 46 62

✉ depistage.cancer@chirec.be

Dr Laurence **GORDOWER**

Coordinating Physician for the Cancer
Prevention & Screening Clinic

REASONS FOR PREVENTION & SCREENING

At present, not all cancers can be avoided. Nevertheless, you can take action against cancer. Prevention enables the risk of cancer to be reduced by about 30%.

Screening allows the detection of a series of cancers, often at an early stage, and often even before any symptoms are apparent. Treatments are more effective then, and the chances of a cure are greater.

For certain cancers, screening also makes it possible to identify pre-cancerous cells, which can be treated in order to stop the development of cancer.

CANCER PREVENTION & SCREENING CLINIC

A consultation at the Cancer Prevention & Screening Clinic enables a risk profile to be established and a series of examinations and specialist consultations to be recommended.

Our specific characteristics:

- Consultation open to anyone, with or without a specific cancer risk factor.
- High-quality, multi-disciplinary personalised prevention and screening plan based on your risk profile.
- Organisation of a 'screening circuit' consisting of a series of examinations and specialist consultations.
- The results are centralised and forwarded to your attending physician(s).
- Affordability and cost transparency objectives.

IN PRACTICE

GENERAL PRACTITIONERS
SPECIALIST PHYSICIANS
SPONTANEOUS REQUEST
COMPANIES, INSTITUTIONS,...



1

1st 'cancer screening' consultation

- Standardised medical questionnaire
- Personal and family medical history
- Clinical assessment
- **Recommendations according to risk profile**

🕒 1h

2

Screening circuit*

- Specialist consultations
- Complementary assessments

*Organized as best as possible according to the patient's availability.

3

2nd 'cancer screening' consultation

- Announcement of the results
- Depending on the results:**
- Prevention advice
 - Recommendations for follow-up or treatment

🕒 45' - 1h



**The results are
forwarded to the
doctor(s) of your choice**

ACCESS DELTA SITE

Boulevard du Triomphe, 201 - 1160 Auderghem



CAR

The hospital car park can be accessed via Boulevard du Triomphe, regardless of the direction of traffic.

BICYCLE

The bike parking area can be accessed via the esplanade located at 201 Boulevard du Triomphe.

TRAIN

DELTA and ETTERBEEK stations.

METRO

Line 5 (Erasmus - Herrmann Debrox), DELTA stop.

BUS

Bus 71 and 72, TRIOMPHE stop.

TRAM

Lines 7 and 25, ETTERBEEK station stop.

NOS SITES HOSPITALIERS ET CENTRES MÉDICAUX *ONZE ZIEKENHUISSES EN MEDISCHE CENTRA* **OUR HOSPITAL SITES AND MEDICAL CENTRES**

NOS SITES HOSPITALIERS

ONZE ZIEKENHUISSES
OUR HOSPITAL SITES



DELTA

Boulevard du Triomphe/Triomflaan, 201
1160 Bruxelles-Brussel-Brussels



STE-ANNE ST-REMI / STE-ANNA ST-REMI

Boulevard Jules Graindorlaan, 66
1070 Bruxelles-Brussel-Brussels



BRAINE-L'ALLEUD - WATERLOO

Rue Wayez, 35
1420 Braine-l'Alleud

NOS SITES HOSPITALIERS DE JOUR

ONZE DAGHOSPITALISATIESITES
OUR ONE-DAY HOSPITAL SITES



BASILIQUE / BASILIEK

Rue Pangaertstraat, 37-47
1083 Bruxelles-Brussel-Brussels



EDITH CAVELL

Rue Général Lotz, 37 Generaal Lotzstraat
1180 Bruxelles-Brussel-Brussels

NOS CENTRES MÉDICAUX

ONZE MEDISCHE CENTRA
OUR MEDICAL CENTRES



PARC LÉOPOLD - PARK LEOPOLD

Rue Froissartstraat, 38
1040 Bruxelles-Brussel-Brussels



CityClinic CHIREC Louise

Avenue Louise/Louizalaan, 235B
1050 Bruxelles-Brussel-Brussels



EUROPE - LAMBERMONT/EUROPA - LAMBERMONT

Rue des Penséesstraat, 1 - 5
1030 Bruxelles-Brussel-Brussels



JEAN MONNET

Avenue Jean Monnet, 12
1400 Nivelles



www.chirec.be